



□

()) ,

1 . . . 234 1			
. . .)) 7. -			
8	:	.	

7 . . : 7 . : . 2 : 0

. . L

. . (. - ,L

. . L

LM

. . L

2 : . / . :

1 . . L 234 1 . -

(.) ,		.	1
8	:		
:	.	: 8	1
	1	1 1
	.	::	. . . 1
	.	1 . .	7 1 . 1 7
	1	1	1 . 1 7
	7 1	:	1
	1 7	.	234
	1	. 7	.
	1	. 7 1	.
		1 . 1	234 7
		1	. 1 .
			1 . 1 7
			1 1 7 1
			1 234



()) ,

- . / /

1 / / . 23 5 1

. . . / / - / . - / /))

/ 58

/.

0

.T	/ / T	. / / . T	/	/
8		/ / / / . 5 .. / / / / . / 1. 5 / 5 - 1. . / 5 . / 1. // . // 5 / / . / . .	- 5 D	. /
		/ / / / . 5 .. / / / / 5 . / 1. 5 / 5 - 1. 1. 5 // 1 / . 1 / / . / . // / / .	- 5 D	. /
	2P	/ / / / . 5 .. / / / / . / 1. 5 / 5 - 1. . / 5 . / 1. // . // 1 / . 1 . / / / / / / / . / / / . / . .	- 5 D	. /

D . / 1



()) ,

	0 1 . 0 . 234 5 1
58	6 . 6

1 . 0 1 . 5 0 . 1 6
 1 . 0 1 . 5 0 . 1 6
 (- 0 , .

0

. 1
)

8a

1 5
 0 () D A 8 5 8 ,
 0

b c 1
 . 0 . 6 . . 5
 . 0 0 . 5

6

8a

1 5
 0 () D A 8 5 8 ,
 0

b 6 P5
 6
 6



()) ,

1 . 2 1			
7. -			
8	M :	.	

12, 0

.

.

.

.

.

b

3

,

-

4

5 6

7 :

3

. 0

.

P

.

P 1

.

.

P

b

defgSb

1

1

.

.

i

L

.

P

.

.

P

b

.

.

-

,7

(-

.

.

.

i

7b

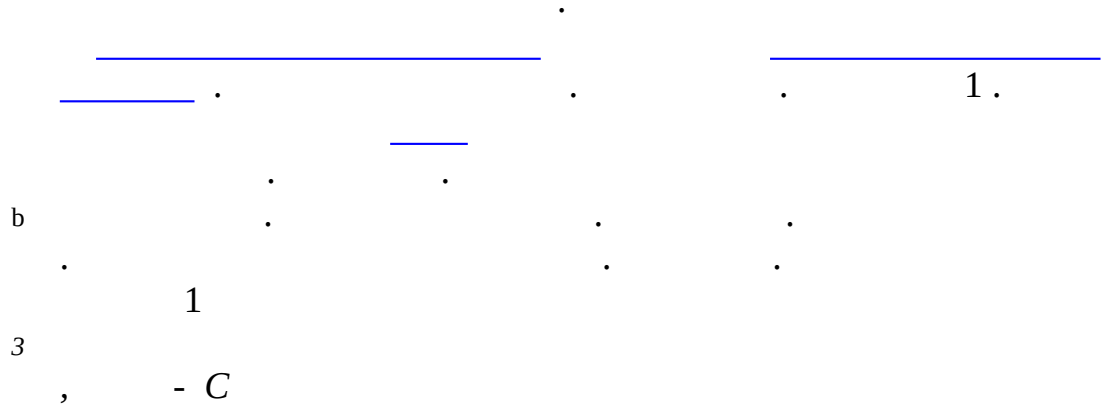


()) ,

1 . . 2 1			
))			
8	:	.	

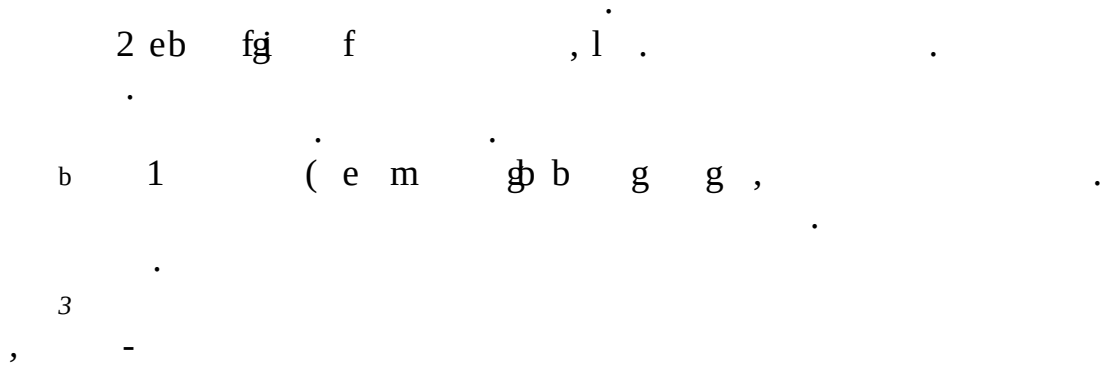
?

A



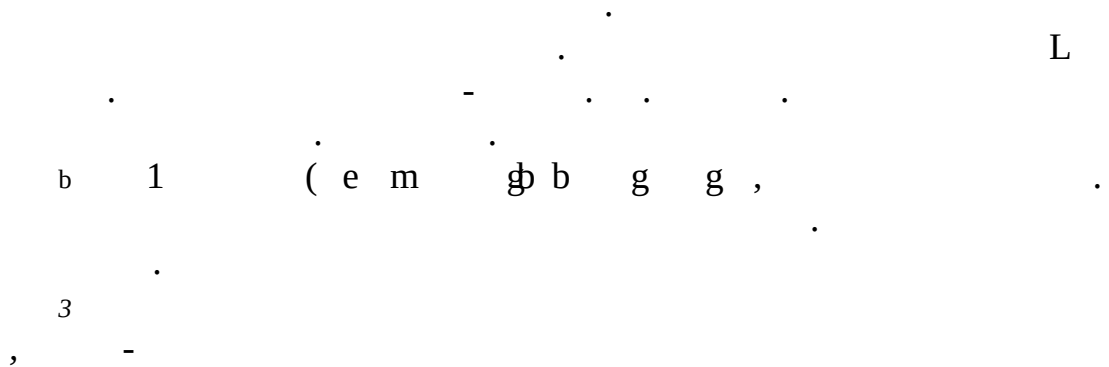
D

E



LM

6



5 6 E 5 F



()) ,

1 . . 2 1			
))			
8	9n :	.	

9 2 eb fg f , l .

9 . . 9

b9 . 9 1

3

, -

5 6 E 5 F

9 2 eb fg f , l .

9 . . 9

b9 . 9 1

3

, -

0

9 . . f o

9 . . 9 (2 ,,

9 . 9 1

, -

, L 1-0 5 5 F 5

9 c L . . - .

- . .



()) ,

0 1 . 0 . 2 1

))

8

8 :

.

1

1

1

1

1

1

1

1

1

1

1

c

L

, - M

4

5

)

0

0

-

. 0 -

1

1

1

1

1

1

1

1

1

1

0

0

0

0

1

1

0

0

, - M

LM

P

2P

0

b

1

0

1

3

, -



()) ,

1 . . 2 1			
))			
8	88	.	

5 5 5. 5

2P

b

3

, -

5

5

3S

b

3

, -

(

L

) F

() , .



() +) ,

0 1 . 0 . 2 4 5 1

+ 58	98: ;;	. =====	=====
------	--------	---------	-------

. 5 - 5 9
 + . 5 - . L
 5 . 0 . L 2 4 5 1
 . 1 . 1 . 1
 5 . 1 1 . 1 .
 5 . 1 . 1 5 1 1
 5 . 1 . 1 - 1 9

T) . . 2 4) *F*
 . . 9 1

. 5 - . L
 5 . 0 1 . 1
 5 - 0 L . 0
 5 - . . - 9 .

. 6 *F*
 5 - 9
 1 5 - 0
 8 9 . 1 1 0 - L
 8; (1 L , L
 8;,9 (1 . 1 1 0 - L

0 9 .



()) ,

0 1 . 0 . 23 1
6 - -

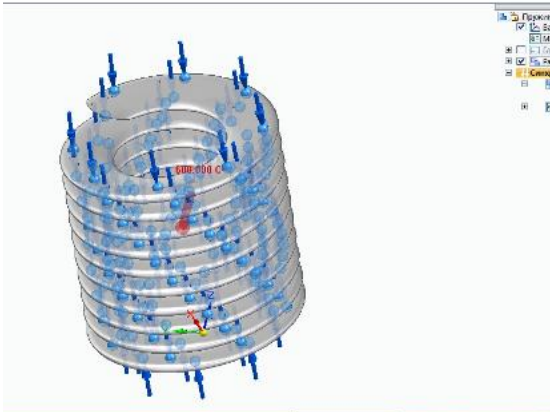
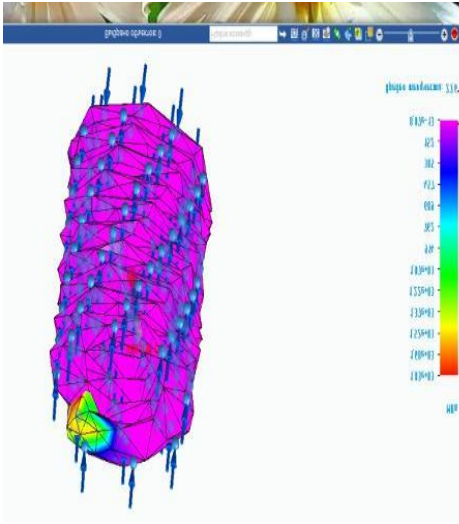
8

8

6

6

P

0	P		
8	de g S 6	 	8 6 E 6



()) ,

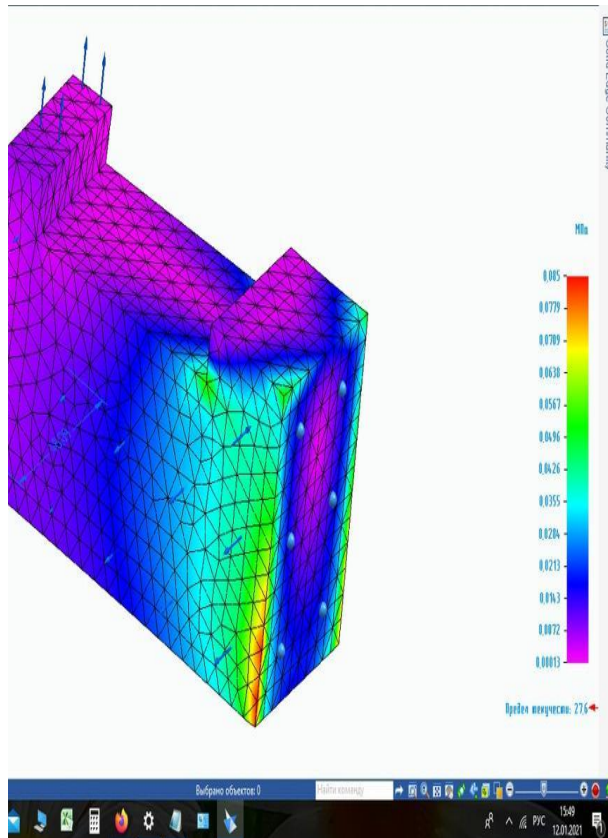
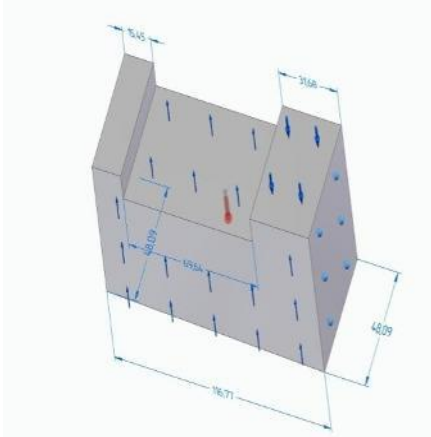
0 1 . 0 . 234 1

8

8

8

0 0 0



de g S

1



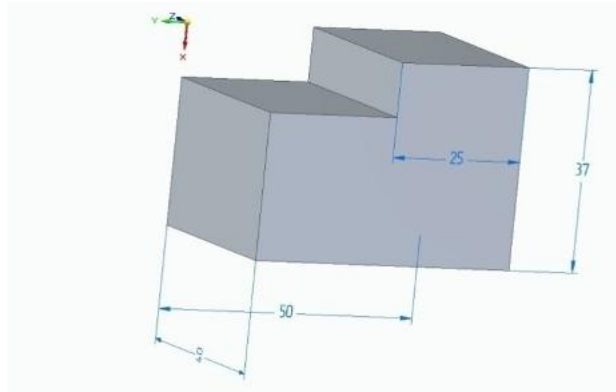
()) ,

1 2 4 5 1

58

8

)



1

Выполнить анализ

Качество анализа

Низкое Высокое

Грубая оценка времени анализа: 0 ч., 1 мин., 24 сек.

Уменьшение массы

Процент уменьшения Использовать коэффициент запаса прочности

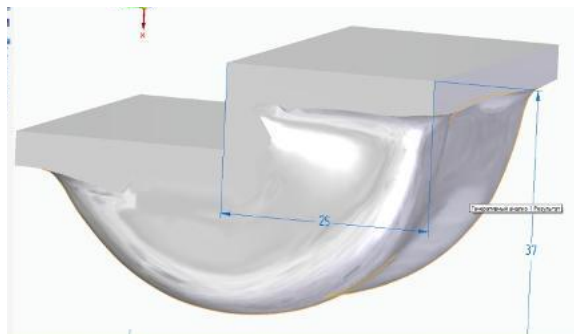
5% 95%

Исходная масса: Конечная масса:

Предел текучести: / Запас прочности: = Допустимое напряжение:

Отображение результатов

Скрыть область проектирования при отображении результатов



1

5



()) ,

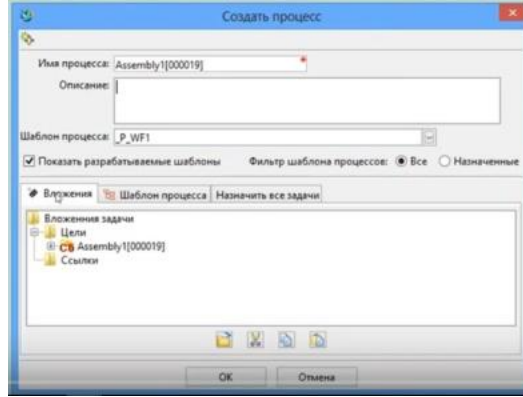
1 . 2 5 1
6))

58

8

6

6





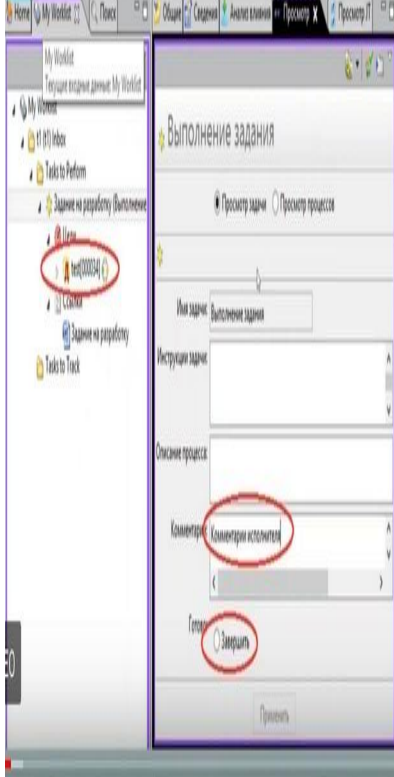
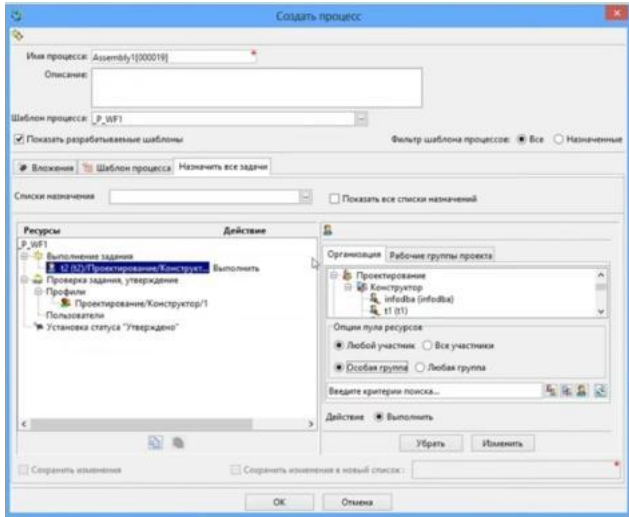
()) ,

0 1 . 0 . 2 1

))

8

8

8	0	 	0
---	---	--	---



() ,

1 . 2 1

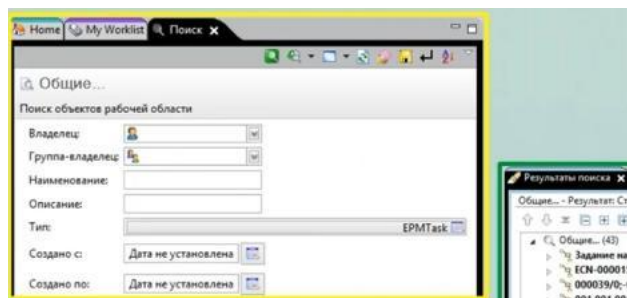
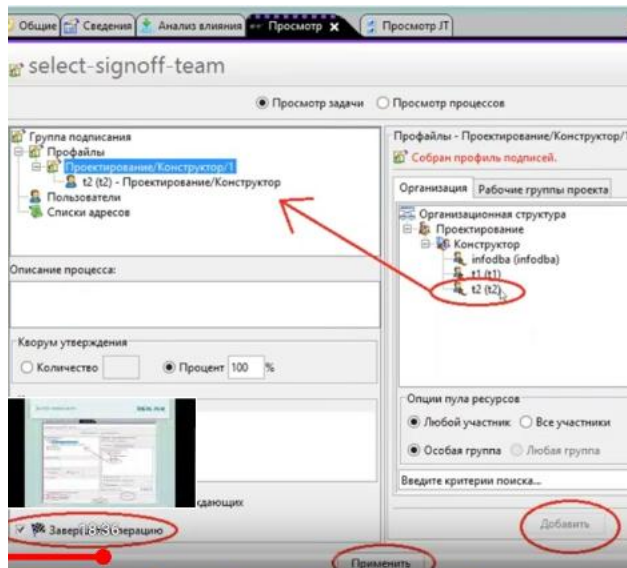
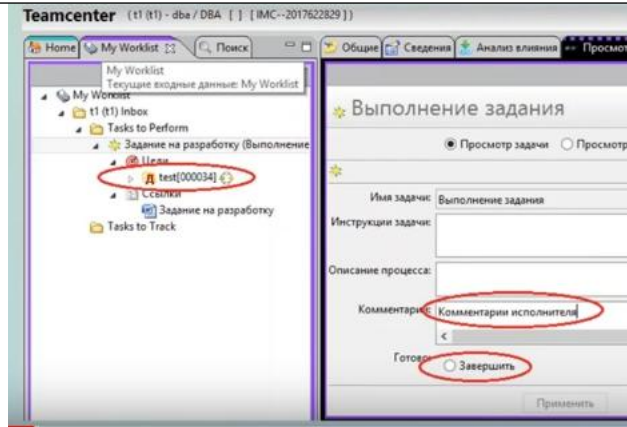
))

8

98n

88

8





()) ,

0 1 . 0 . 2 1

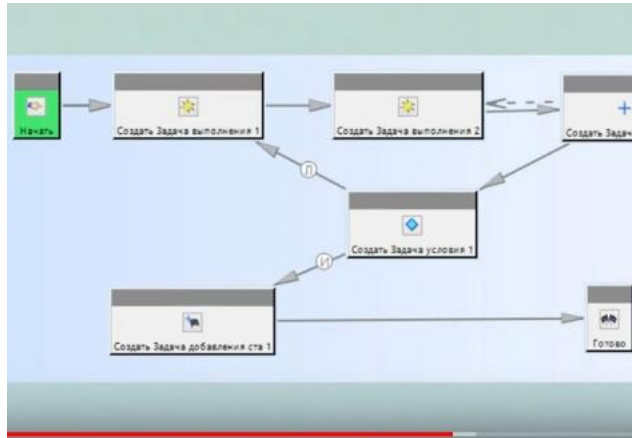
))

8

Поиск рабочих процессов можно выполнить с помощью стандартного запроса «Общие...», задав критерии поиска Тип=ERMTask и, например, наименование:

The screenshot shows a search window titled "Общие..." with the following fields: "Владелец", "Группа-владелец", "Наименование", "Описание", "Тип" (set to "ERMTask"), "Создано с:" (set to "Дата не установлена"), and "Создано по:" (set to "Дата не установлена"). To the right, a "Результаты поиска" window displays a list of search results, including items like "Задание на разработку (P_WF1)", "ECM-000015/AK-4-222 (TCM Release Process)", and "000019/0-test2 (TCM Release Process)".

УГИЕ ВИДЕО





() ,

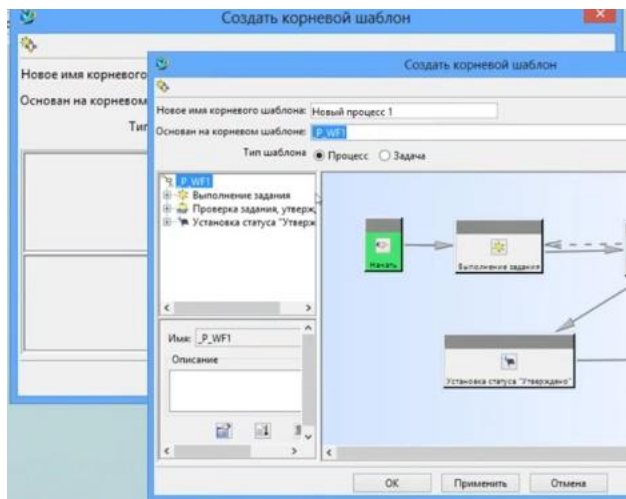
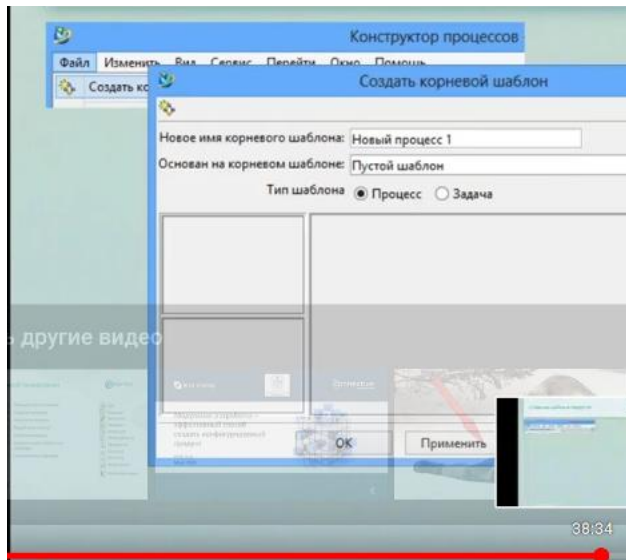
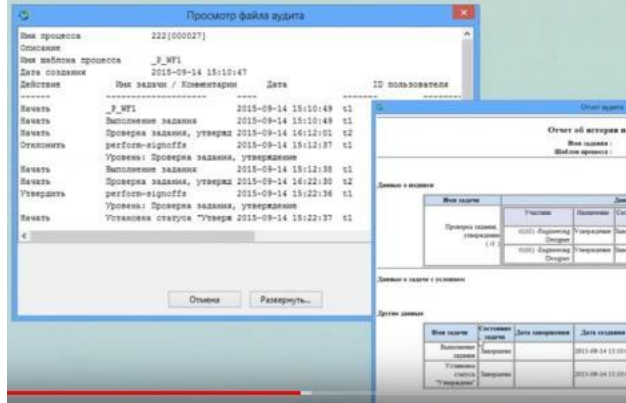
1 . 2 1

))

8

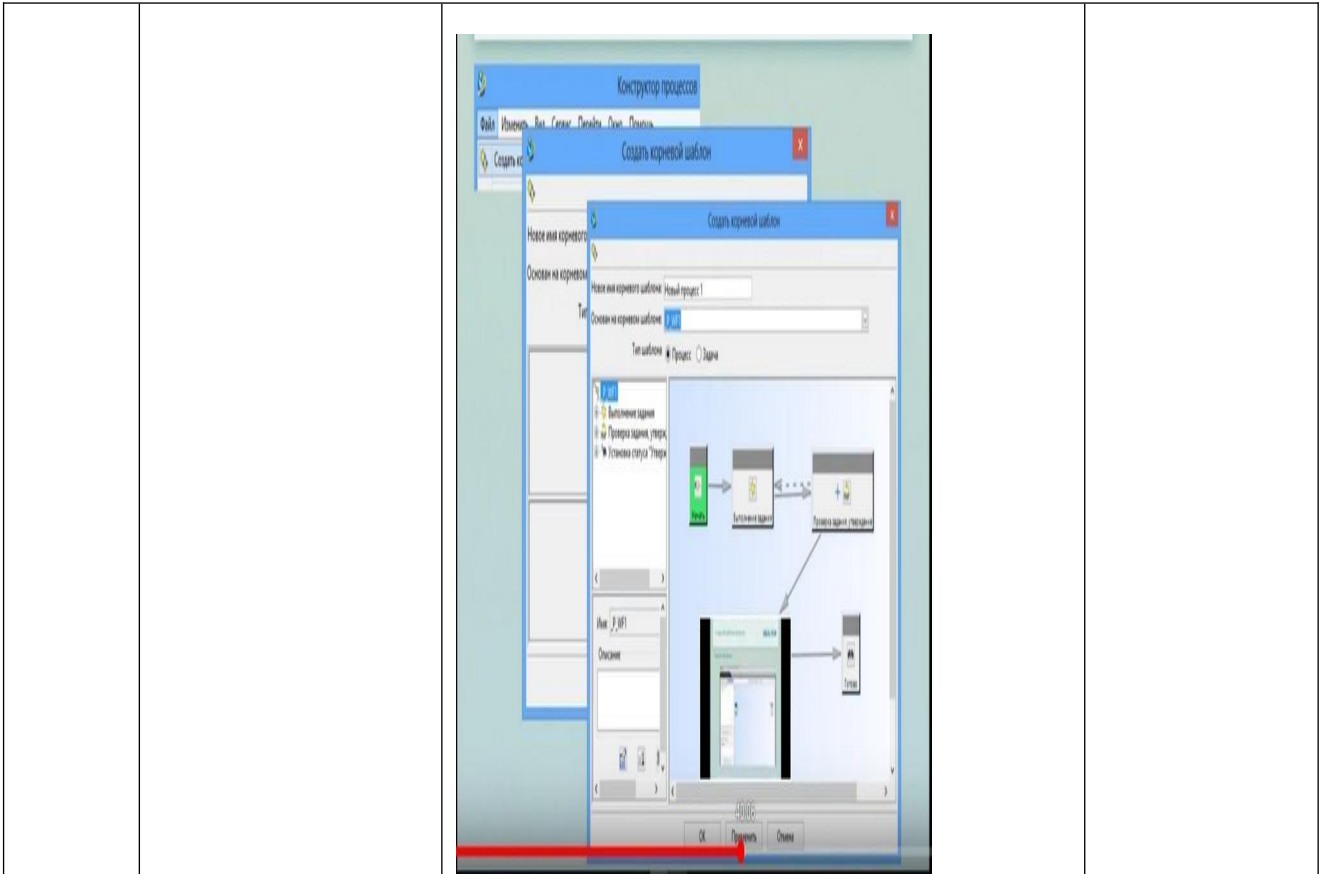
8

Аудит процесса выполняется с помощью меню Вид-Аудит:





<p>Конструктор процессов</p> <p>Файл Изменить Вид Справка... Демонстрация... Справка</p> <p>Создать шаблон</p> <p>Создать шаблон</p> <p>Новые или существующие</p> <p>Основа для шаблона (новый процесс)</p> <p>Тип шаблона: Процесс</p> <p>Имя шаблона: Новый процесс</p> <p>Описание: Новый процесс</p> <p>Имя шаблона: Новый процесс</p> <p>Описание: Новый процесс</p> <p>OK Отмена</p>			
0	1	234 5 1	6
58	9	6	6



0	5M	M5	58
---	----	----	----

0 5 - %

1 3

8, %

7

7 % % 7 %

8, . . -

, . : %

, . . 7 % 7.



()) ,

0 1 . 0 . 234 1

))

8

;

.

1 3

8,

..

1

0

,

,

1

1

P 3

8,

1

..

1

. 0

,

1.

,

1

1

P 3

8,

1

.

1

,

0 1

P 3

1.

5

. 0

:

.

: 07:

.

/ . 2:

7

7

5

T

-

.

1

.

P

(

8

©□)

)



<p style="text-align: center;">" () ,</p> <p style="text-align: center;">- . / /</p>			
<p style="text-align: center;">0 1 . 0 . 234 5 1</p> <p style="text-align: center;">6 " / / - / 7. - / /</p> <p style="text-align: center;">))</p>			
" / 58	9	6 / . "	6

9 1 / 9

F9 D /

9) /

A9 8P 5 /

E9 P 5 /

M9 FP 5 /

9 " " . z rX

n9 " " . z dmNX rX

8 9 / "0 / (z NX dg g ,

88 5 / / (S4 2 ,9

8 / / (X gX

2 ,

8F9 / "0 (dg g gh e

8 9 dmNX rX

8A9 rX T e

8E9 6 / / 1 1 /

g Pe g

5

/ . 0	0 "				
	6 /		w		
5) / 1. 5 0 . . " . 5 / 1 5 "7 1 " 1 . 1 /7 / 1 " 5 5 / 234) P / 1. 5 0 5 . . 5 " 5 . / 5 1 "7 1 " 5 1. 5 1 /7 / 1 " 5 5 / 234) /5 1. 5 0 "5 5 . 5 / 1 "7 5 1 " 5 1 5 . 1 /7 / 5 1 " 5 5 5) /5 1. 5 0 "5 5 . 5 / 1 "7 5 1 " 5 1 5 . 1 /7 / 5 1 " 5 5 5	: / 1 . 5 0 . 5 " 5 . 5 / 1 "7 5 1 " 5 1 . 1 /7 / 5 1 " 5 5 / 234



()) ,

6 1 . 2 1			
6))			
8	E ;	6 .	6

6	· 2P	· 2P	· 2P	· 2P	· 2P
	· ·	· ·	· ·	· ·	· ·
	· 1 P	· 1 P	· 1 P	· 1 P	· 1 P

5

1. 3

· - 1

· - 1

1 3 5

(,

1/

P 3

1

1

©□)

)



()) ,

- . -

1 . . 2 1

. . .))

8